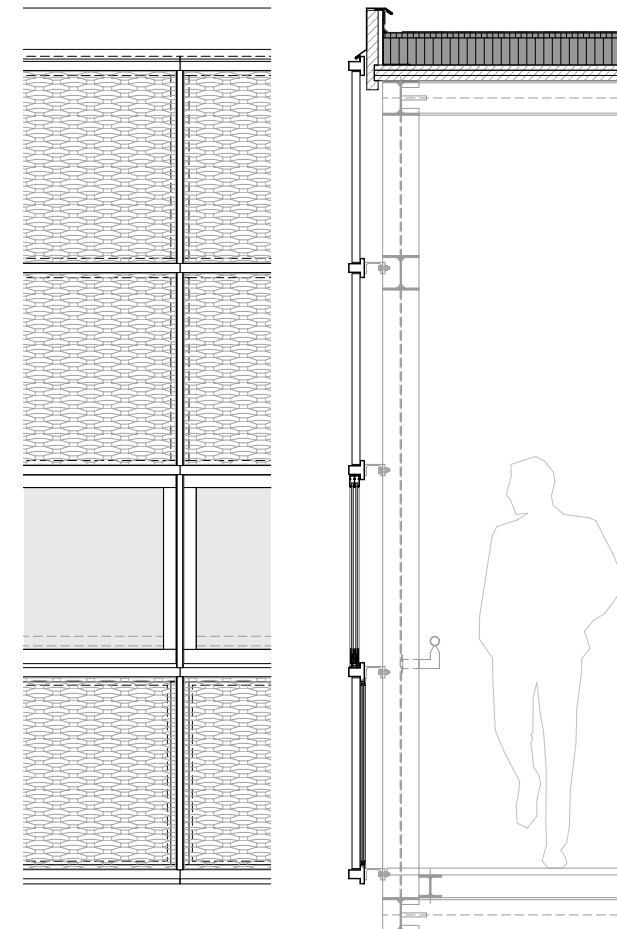
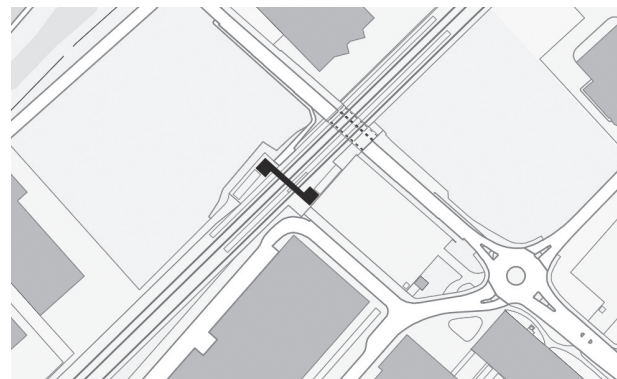
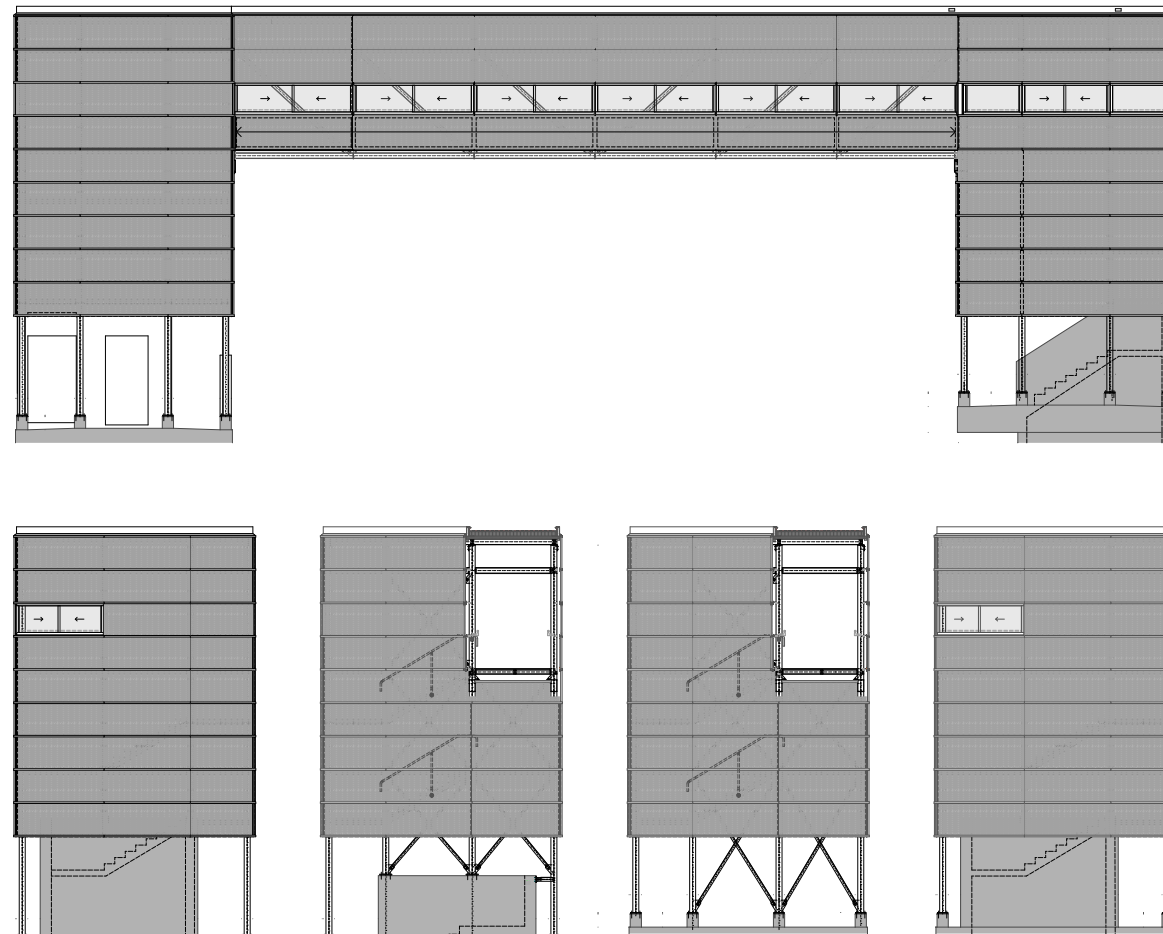


Passarelle Längenbold Root D4 Substanzerhaltung

Die Passantenüberführung/Passarelle Längenbold überquert die Bahnstrecke Luzern-Zug (660) bei der SBB-Haltestelle Root D4.

Das Bauwerk musste aufgrund von Korrosionsschäden am Stahlbau instandgesetzt werden. Weiter war die bestehende Verkleidung aus Glaspaneelen technisch/betrieblich ungenügend, da durch die offenen Stellen Regen und Schnee eintreten konnte. Unser Auftrag als Subplaner von Gruner AG war es, eine neue Fassadenbekleidung zu entwickeln und diese mit dem Substanzerhalt abzustimmen.

Neu wurde die Passarelle mit Paneelen aus Streckmetall eingekleidet, auf Augenhöhe wurde ein „Fensterband“ eingefügt. Dieses soll insbesondere den Sichtbezug nach aussen ermöglichen und die Passarelle so innen heller und attraktiver machen, was auch dem Sicherheitsempfinden der Passanten zuträglich ist. Die Streckmetall-, wie auch die Glaspaneele wurden an die bestehende Unterkonstruktion aus U-Profilen montiert. Der Raster des Bestands wurde beibehalten bzw. ergänzt im Trauf- und in den Fussbereichen. Die Metallpaneele sind aus Aluminium, farblos anodisiert.



Bauherrschaft:
SBB AG, Infrastruktur, Ausbau-
und Erneuerungsprojekte
Region Mitte, Bahnhofstrasse
12, 4600 Olten

Generalplaner:
Gruner AG, Business
Unit Bestandsbauwerke
Nordwestschweiz

Architektur/Gestalterische
Leitung:
BRH-Architekten AG
Leimenstrasse 76
4051 Basel

Fassadenplaner:
NM Fassadentechnik AG
Innere Margarethenstrasse 26
4051 Basel

Planung und Ausführung:
2021 - 2023

218.1_1-1_250212